

## 印制板制图

## Printed board drawing

## 1 总则

1.1 本标准规定了自动、半自动和手工方法绘制印制板零件图及印制板组装件装配图（以下简称印制板装配图）图样的规则。

本标准未规定微型电路、微型组件和类似产品图样的绘制规则。

1.2 印制板零件图和印制板装配图的图样，采用正投影法和符号法绘制，尺寸采用尺寸线法和坐标网格法标注。其绘制要求：除按本标准规定外，还应符合有关标准的规定。

## 2 印制板零件图

印制板零件图是表示导电图形、结构要素、标记符号、技术要求和有关说明的图样。

## 2.1 尺寸注法

印制板导电图形、引线孔和其他结构要素的位置和尺寸，一般由下列方法确定。

## 2.1.1 尺寸线法

按GB 4458—84《机械制图 尺寸注法》有关规定标注尺寸。

## 2.1.2 直角坐标系的坐标网格法（以下简称直角坐标网格法）。

2.1.2.1 直角坐标网格的间距按GB 1360—78《印制电路网格》的规定。

2.1.2.2 采用直角坐标网格法标注尺寸时，应标出网格线数码，数码间距由设计者根据图形的密度和比例确定（图1）。

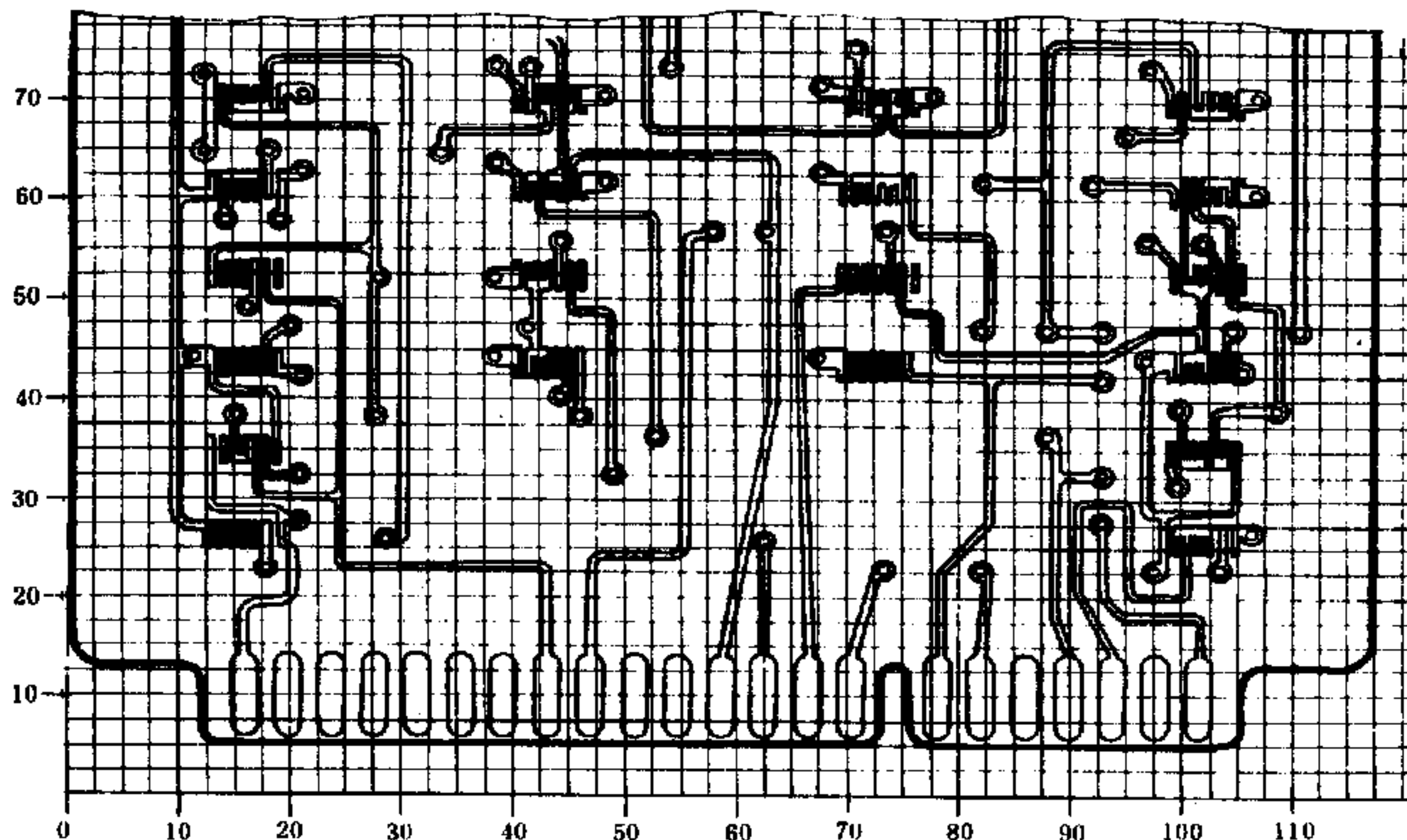


图 1

2.1.3 极坐标系的坐标网格法 (以下简称极坐标网格法)。

极坐标网格间距用角度 (度或弧度) 和直径 (或半径) 来确定, 并根据印制板导电图形的配置情况来选定 (图 2、3)。

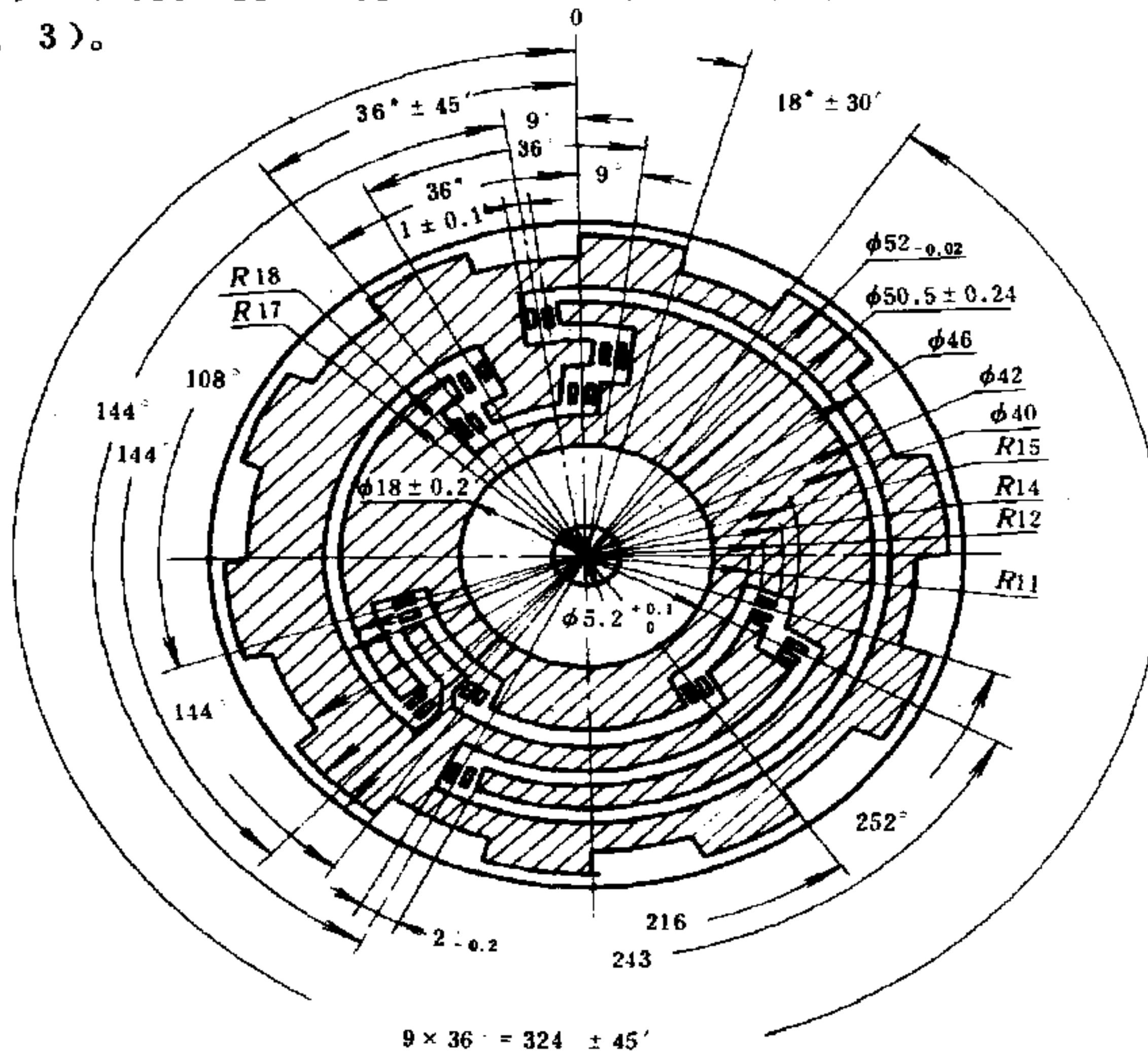


图 2

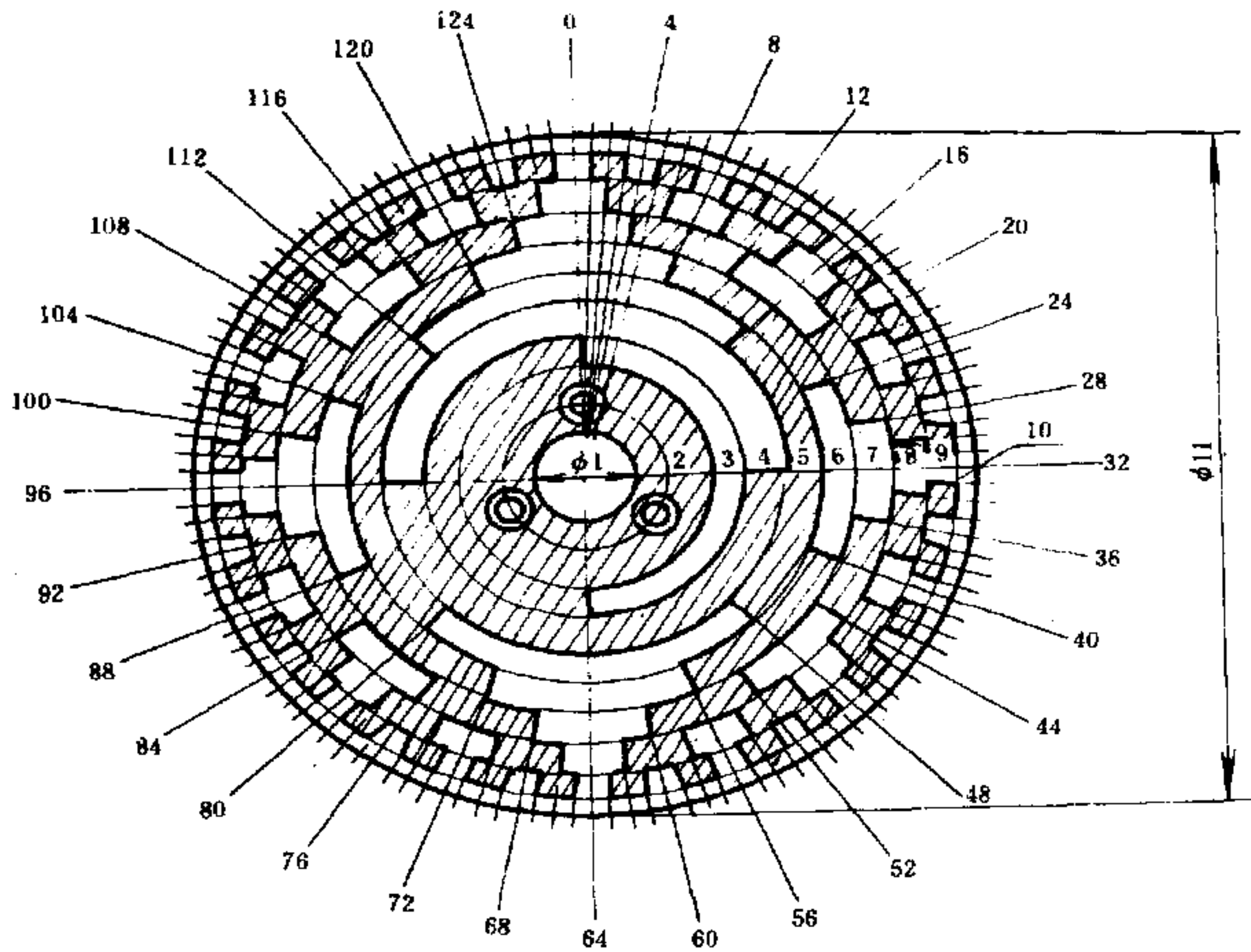


图 3

2.1.4 混合法

在一张图上可同时采用尺寸线法和坐标网格法标注尺寸（图4）。

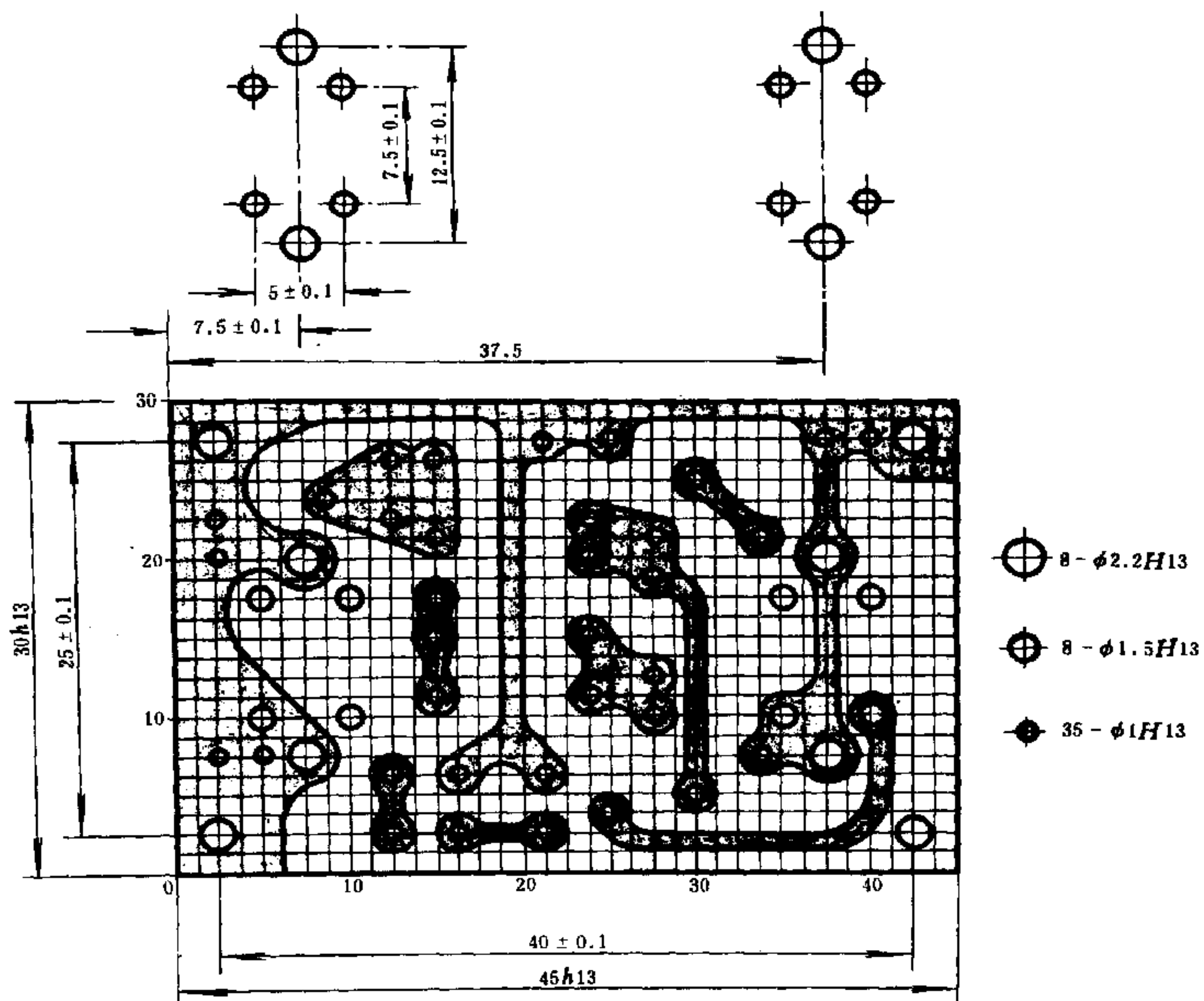


图 4

2.1.5 用坐标网格法标注尺寸可以采用如下几种形式：

a. 在整个图面上标出网格（图5）；

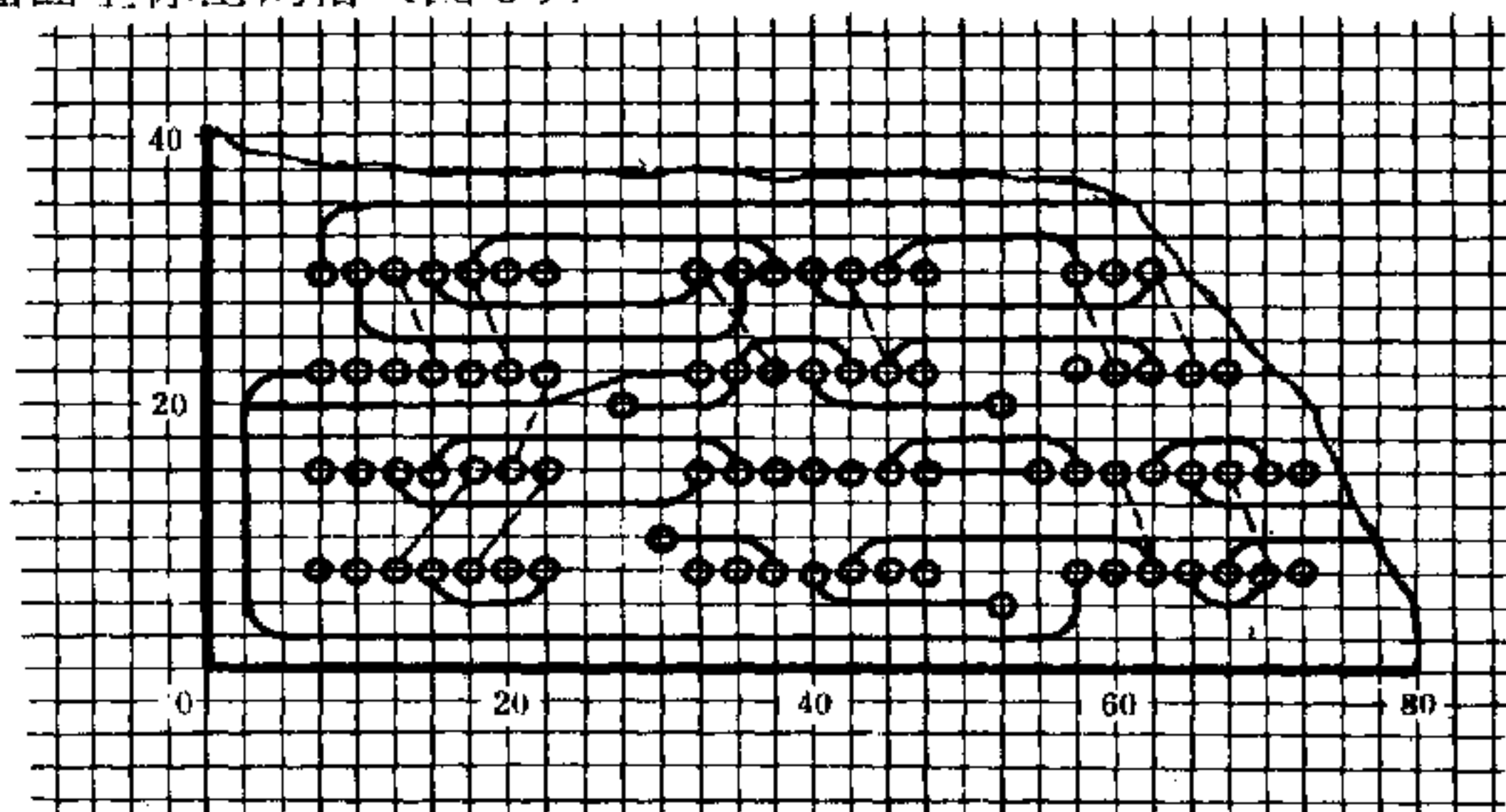


图 5